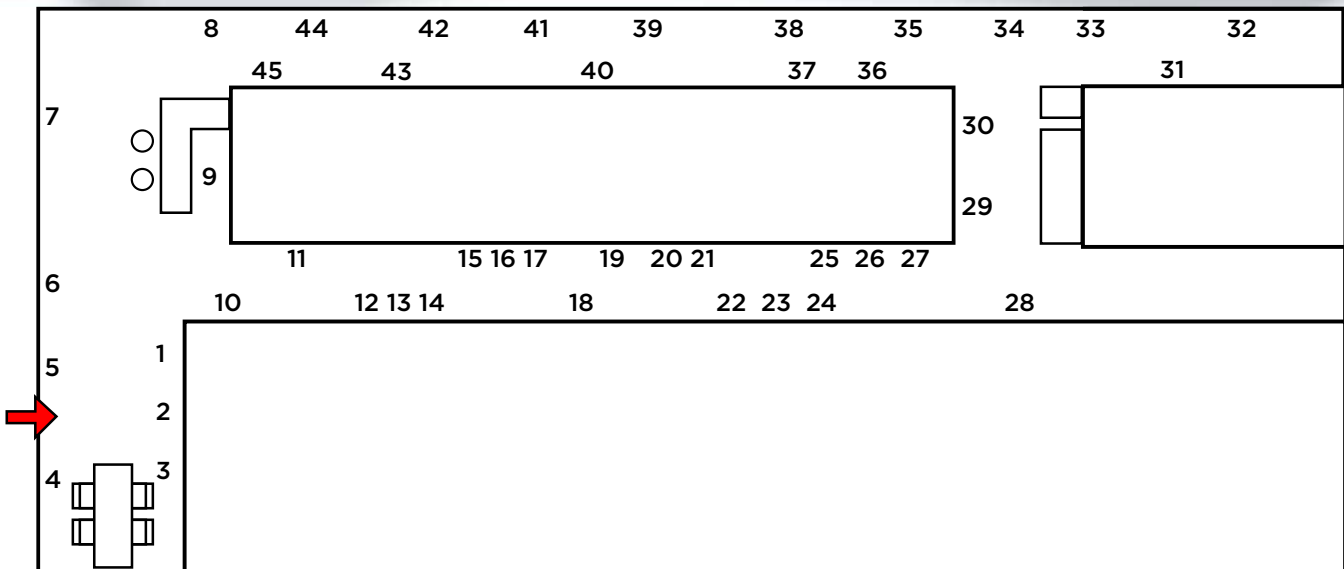


«Processes III» Werkschau Carlos Vårela 01. September 2020 bis 31. Januar 2021

Ateliers
FLORENZ



Werkverzeichnis

1. „Theaterplatz“ Basel Night Flux Series 2014
Fotografie, pigmentierte Tinten auf Leinwand
36 cm x 54 cm
2. „Impression, Transition“ Transitleger Series 2017
Fotografie, pigmentierte Tinten auf Leinwand
150 cm x 100 cm
3. „SpyTower“ Night Flux Series 2015
Fotografie, pigmentierte Tinten auf Leinwand
36 cm x 54 cm
4. „People Panorama“ (Dark brown) Barcelona Series 2009
Video-still Komposition, pigmentierte Tinten auf Leinwand
38 cm x 120 cm
5. „ShowBIZ“ 2 (DarkBlue) Basel Night Flux Series 2014
Foto Komposition, pigmentierte Tinten auf Leinwand
41 cm x 54 cm
6. „Light Flare at Sunrise“ Roma Luminosa Series 2010
Video-still Komposition, Pigmentierte Tinten auf Leinwand
120 x 160 cm



«Processes III» Werkschau Carlos Varela 01. September 2020 bis 31. Januar 2021

Ateliers
FLORENZ

7. „Skyline“ 1 Paris, La Défense Series 2013
Video-still Komposition, pigmentierte Tinten auf Leinwand
99 cm x 185 cm



8. „ShowBIZ“ (Brown, Green) Basel Night Flux Series 2014
Foto Komposition, pigmentierte Tinten auf Leinwand
100 cm x 67 cm



9. „Der Niesen“ (in Red, Brown Light), Niesen Series 2020
Fotografie, Pigmentierte Tinten auf Leinwand
47 cm x 145 cm



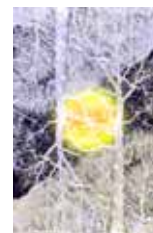
10. „EXTRATERRESTRE“ Near-side, Far-side 2017
Digital Komposition, pigmentierte Tinten auf Leinwand
40 cm x 40 cm (2 teile)



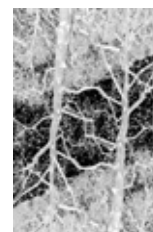
11. „Tree Garden“ (Yellow Red Pavillion) Series 2020
Foto Komposition, pigmentierte Tinten auf Papier
Print 54 cm x 32 cm



12. „Living Trees –Divine Glow“ / Mystical Schwarzwald Series 2018
Foto Komposition, pigmentierte Tinten auf Papier
Print 33 cm x 22 cm



13. „Living Trees“ Construct play / Mystical Schwarzwald Series 2018
Foto Komposition, pigmentierte Tinten auf Papier
Print 33 cm x 22 cm



14. „Living Trees“ Idle / Mystical Schwarzwald Series 2018
Fotografie, pigmentierte Tinten auf Papier
Print 33 cm x 22 cm



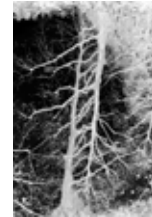
**«Processes III» Werkschau Carlos Varela
01. September 2020 bis 31. Januar 2021**

**Ateliers
FLORENZ**

15. „Living Trees” Idle / Mystical Schwarzwald Series 2018
Fotografie, pigmentierte Tinten auf Papier
Print 33 cm x 22 cm



16. „Living Trees” Alignment / Mystical Schwarzwald Series 2018
Fotografie Komposition, pigmentierte Tinten auf Papier
Print 33 cm x 22 cm



17. „Living Trees” Chaos / Mystical Schwarzwald Series 2018
Fotografie Komposition, pigmentierte Tinten auf Papier
Print 33 cm x 22 cm



18. „Hafenblick” Basel Night Flux Series 2014
Video / Foto Komposition, pigmentierte Tinten auf Leinwand
96 cm x 145 cm



19. „Swiss Cross” (Basel Blue) Industria Series 2020
Foto Komposition, pigmentierte Tinten auf Papier
Print 54 cm x 36 cm



20. „Pyramids” Dreispitz, Transitlager, Basel Series 2017
Fotografie Komposition, pigmentierte Tinten auf Papier
Print 23 cm x 34 cm



21. „Starship“ Transitlager Series 2020
Fotografie, pigmentierte Tinten auf Papier
Print 23 cm x 34 cm



«Processes III» Werkschau Carlos Varela 01. September 2020 bis 31. Januar 2021

Ateliers
FLORENZ

22. „Starship Blue Print“ 1 Transitlager Series 2020
Fotografie Komposition, pigmentierte Tinten auf Papier
Print 39 cm x 52 cm



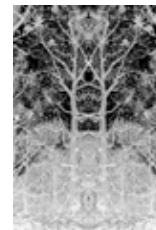
23. „Starship Blue Print“ 2 Transitlager Series 2020
Fotografie Komposition, pigmentierte Tinten auf Papier
Print 39 cm x 52 cm



24. „Starship Blue Print“ 3 Transitlager Series 2020
Fotografie Komposition, pigmentierte Tinten auf Papier
Print 39 cm x 52 cm



25. „Divine Aparition“ Dawn / Mystical Schwarzwald Series 2018
Fotografie Komposition, pigmentierte Tinten auf Papaier
Print 41.5 cm x 27.5 cm



26. „Divine Aparition“ Midnight / Mystical Schwarzwald Series 2018
Fotografie Komposition, pigmentierte Tinten auf Papaier
Print 41.5 cm x 27.5 cm



27. „Divine Aparition“ Dusk / Mystical Schwarzwald Series 2018
Fotografie Komposition, pigmentierte Tinten auf Papaier
Print 41.5 cm x 27.5 cm



28. „Organic Botta“ (Orange, Green) Industria Series 2014
Foto Komposition, pigmentierte Tinten auf Leinwand
100 cm x 67 cm



«Processes III» Werkschau Carlos Varela 01. September 2020 bis 31. Januar 2021

Ateliers
FLORENZ

29. „Elisabethen“ Square Electrolux 1 Series 2015
Foto Komposition, pigmentierte Tinten auf Leinwand
80 cm x 80 cm



30. „Richtung Elisabethen“ Elisabethen Series 2016
Foto Komposition, pigmentierte Tinten auf Leinwand
54 cm x 36 cm



31. „Metro“ (Dark brown) Paris Series 2013
Video-still Komposition, pigmentierte Tinten auf Leinwand
38 cm x 120 cm



32. „Lobby Time Construct“ 2 Barcelona Series 2013
Video-still Komposition, pigmentierte Tinten auf Leinwand
61 cm x 46 cm



33. „Paris Dynamique“ Collage (Matt Blue) Series 2013
Video-still Komposition, pigmentierte Tinten auf Leinwand
43 cm x 62 cm



34. „Lobby“ Yellow abstract (Detail 1, 2)
Barcelona Lobby Series 2013
Video-still Komposition, pigmentierte Tinten auf Leinwand
23 cm x 45 cm



35. „Parkinglot Tree“ (Misty day) Man-made Trees Series 2016
Fotografie Komposition, pigmentierte Tinten auf Papier
Print 33.5 cm x 22.5 cm



36. „Stair Structure“ (Biozentrum Basel) Industria Series 2016
Fotografie, pigmentierte Tinten auf Papier
Print 34 cm x 22.5



«Processes III» Werkschau Carlos Varela 01. September 2020 bis 31. Januar 2021

Ateliers
FLORENZ

37. „Kraftwerk Panorama“ (Basel) Industria Series 2020
Fotografie Komposition, pigmentierte Tinten auf Papier
Print 19.5 cm x 54 cm



38. „Luminous Tree“ (Blue) Man made Trees Series 2017
Fotografie Komposition, pigmentierte Tinten auf Papier
Print 31 cm x 47 cm



39. „Scenario“ (Tri-color Green), Barcelona Series 2008
Video-still collage, Pigmentierte Tinten auf Leinwand
90 cm x 100 cm



40. „Paulus at Night“ (Strange Green Light) Night Flux Basel 2016
Fotografie, pigmentierte Tinten auf Papier
Print 22 cm x 34 cm



41. „Madrid Blue Boulevard“ Madrid Series 2016
Foto Komposition, pigmentierte Tinten auf Leinwand
55 cm x 70 cm



42. „Prisma Blue 1“ Roma Luminosa Series 2009
Video-still Komposition, Pigmentierte Tinten auf Leinwand
90 cm x 120 cm



43. „Sei tu?“ 1 Roma Luminosa Series 2016
Video-still Komposition
pigmentierte Tinten auf Papier
Print 22 cm x 34 cm



44. „Messe diagonal“ (Day) Basel „Industria“ Series 2016
Fotografie Komposition, pigmentierte Tinten auf Papier
Print 22 cm x 34 cm



45. „Turm“ (Blue Night) Night Flux Series 2015
Foto, pigmentierte Tinten auf Leinwand
36 cm x 54 cm



«Processes III» Werkschau Carlos Varela 01. September 2020 bis 31. Januar 2021

Ateliers
FLORENZ

Raum 7

46. „Magical Tree” The Tree Garden, Series 2014
Video/Foto Komposition, pigmentierte Tinten auf Leinwand
210 cm x 145 cm



47. „Electric Clouds” Large (Yellow/Orange) Series 2008
Video-still Komposition, pigmentierte Tinten auf Leinwand
120cm x160cm



48. „Electric Clouds” Large (Brown/Magenta) Series 2008
Video-still Komposition, pigmentierte Tinten auf Leinwand
120cm x160cm



49. „Open Sky” 1 Milano Galleria Series 2014
Foto/Video Komposition, pigmentierte Tinten auf Leinwand
60 cm x 165 cm



Infos:

Ausstellung kuratiert von Thomas Keller

Bei Interesse an den Werken, gern direkt Künstler Carlos Varela kontaktieren: c.varelakunst@gmail.com

Öffnungszeiten und Führungen nach Vereinbarung:

thomas.keller@ateliers-florenz.ch

c.varelakunst@gmail.com

Ateliers Florenz
Florenz-Strasse 1e
CH-4142 Münchenstein
www.ateliers-florenz.ch

Carlos Varela ist ein Künstler mit multikulturellem Hintergrund. 1962 in Kolumbien geboren, wuchs der Künstler in New York auf, studierte an der Cooper Union School of Art und an der Domus Academy in Mailand. 1989 kam er nach Basel, wo er 2011 sein Studium an der FHNW Hochschule für Gestaltung und Kunst Basel mit einem Master of Fine Arts abschloss. Seine Kunst spiegelt seine persönliche Realität wider. „Wenn man sich in verschiedenen Welten bewegt, hilft die Kunst, meine Sensibilität zu entdecken und meine Existenz zu schaffen.“